

JO BEAU products®

Houtversnipperaar M400

JO BEAU products bvba®
Grasdreef 10 • 8200 Sint-Michiels (Brugge) • België
www.jobeau.eu • info@jobeau.eu



gebruikershandleiding

Nederlands

Inhoud

Algemeen

1. constructeur	3
2. geldigheid	3
3. voorschriften voor het gebruik	3
4. beschrijving van de machine	3
5. tekening van de emblemen	4

Werken met de **JO BEAU M400** houtversnipperaar

1. veiligheids- en technische opmerkingen	5-6
2. in bedrijf stellen van de machine	6
3. werken met de versnipperaar	7
4. transport	7

Onderhoud- en controlepunten

1. verscheidene onderhouds- en controlepunten	7
2. reinigen van de machine	7

Fout, oorzaak en oplossing

8

Technische gegevens

9

Verdeeladressen

9

CE-attest

10

Onderdelenlijsten

11-13

Wisselstukkentekeningen

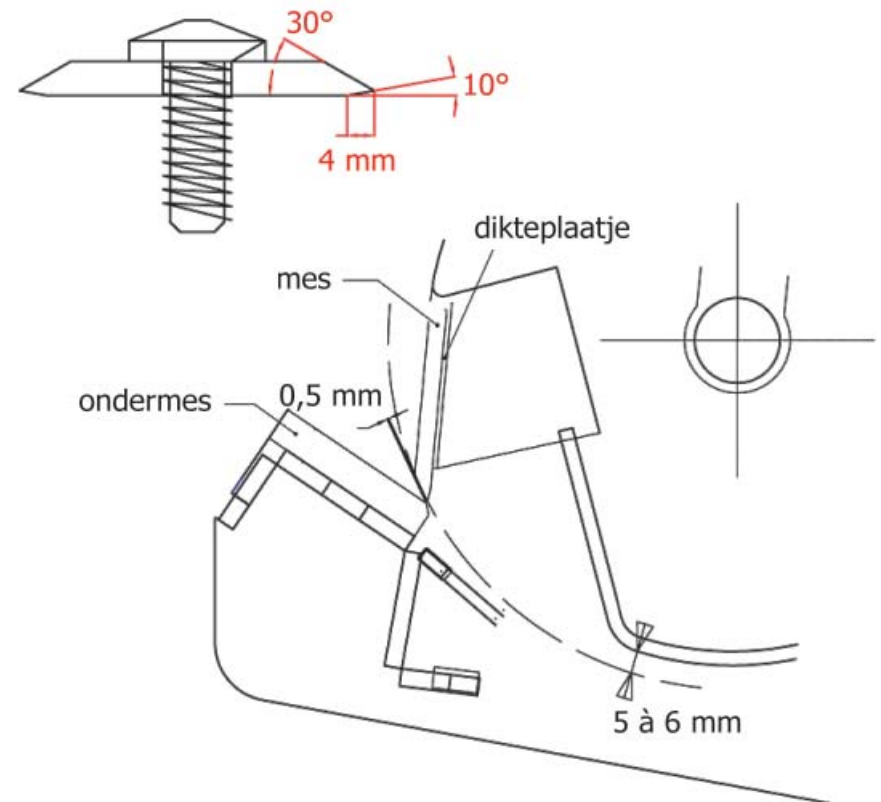
14-15

Afstelling messen

19

Plan om messen correct af te stellen.

Het is nodig om de 2 messen samen in één lijn te slijpen om een correcte afsand te bekommen tussen mespunt & centergat van de boring. Slijp steeds met vloeistofkoeling!



Plan messen & tegenmesafstelling.

Controleer steeds na montage van geslepen messen of u een afstand van minimum 5 & maximum 6 mm bekommt tussen de ronde trommelwand & de messnede. Dit kunt u makkelijk meten met behulp van een plooiometer. Plaats de meter vlak op het tegenmes en steek de top van de meter tegen de ronde trommelwand. Draai de trommel naar beneden toe en waar de mespunt de meter raakt kunt u de juiste afstand aflezen. Indien de afstand minder dan 5 mm is monteert u tussen de messen en meszittingen originele dikteplaten om een grotere afstand te verkrijgen. Het ondermes stelt u op 0,5 mm af met behulp van dikteplaatjes.

Algemeen

1. Constructeur

JO BEAU products bvba®
Grasdreef 10
8200 Sint-Michiels (Brugge)
België
Tel. (0032) (050) 38 42 86
Fax. (0032) (050) 39 04 02

2. Geldigheid

JO BEAU Houtversnipperaar model M400.
Nummer en serienummer staan op het markeringsplaatje.

3. Voorschriften bij het gebruik

De **JO BEAU** houtversnipperaar is enkel en alleen geconstrueerd voor het versnipperen van alle vers gesneden houtsoorten, zoals: Eik, Beuk, Berk, Es, Pinus, Sparachtigen, Bamboe, Klimop, enz.

OPGELET: Het is niet toegelaten om wortels van bomen en struiken, allerhande metaalsoorten, stenen, kunststof, en houtsoorten boven een diameter van 10 cm in de machine te brengen!!!

4. Beschrijving van de **JO BEAU** M400 houtversnipperaar.

De **JO BEAU** houtversnipperaar is een machine om snoeihout te versnipperen. De messentrommel met 2 snijmesses van 40 cm wordt aangedreven via twee industriële V-riemen met een motor van 18 pk of 20 pk. Het versnipperd materiaal wordt door de middelpunt vliegende kracht door de uitwerppijp naar buiten gewerkt. Door de snijhoek van de snijmesses op 30° geslepen en de stand van het ondermes worden de takken automatisch naar binnen getrokken, waardoor een invoersysteem volledig overbodig is. Door de grote opening aan de snijmesses 400 x 150 mm is er nauwelijks een probleem met zijtakken, zodat deze ook niet apart moeten afgesnoeid te worden!

5. Tekening van de veiligheidspictogrammen



Draag steeds veiligheidshandschoenen



Lees steeds de handleiding



Draag steeds gelaadsbescherming



Draag steeds oor- en oogbescherming



Opgepast voor de messen



Geluidsniveau

Werken met de Jo Beau M400 houtversnipperaar

1. Veiligheids- en technische opmerkingen

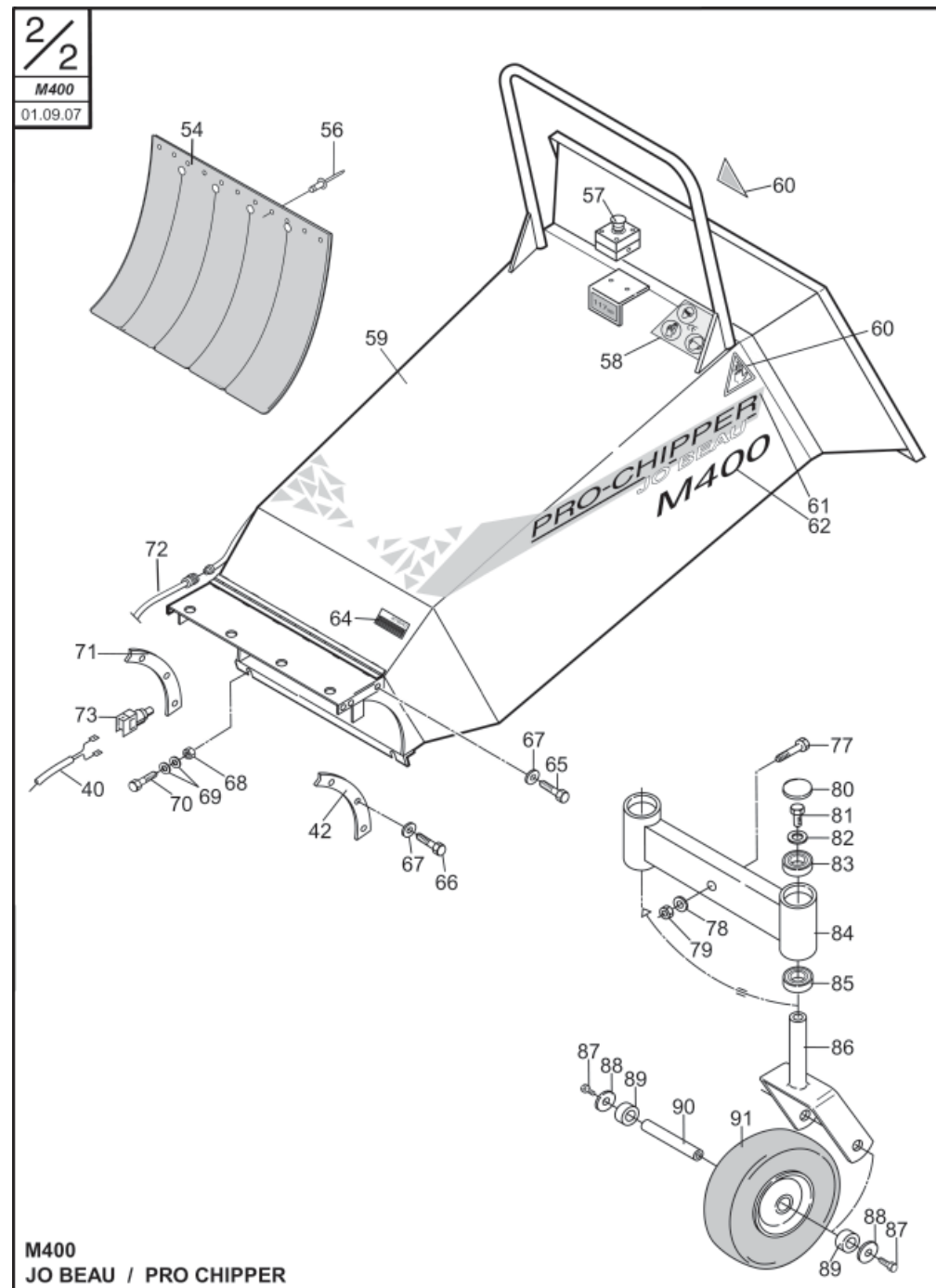
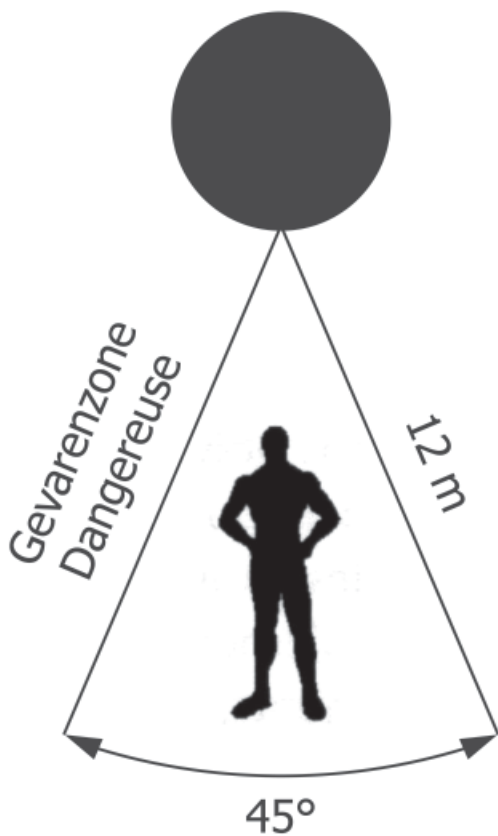
- Ouder dan 18 jaar, en niet onder invloed van alcohol of drugs zijn.
- De machine mag enkel bediend worden door personen die de werking, de functie en de gebruiksaanwijzing van de machine kennen.
- De machine altijd stabiel opstellen!!!
- Bij het werken met de machine is men verplicht handschoenen, oorbeschermers, veiligheidsbril en overall te dragen!!! (géén losse kledij)
- Wanneer men in een gesloten gebouw werkt, zorgen voor overmatige ventilatie en voldoende verlichting, om het risico op verstikking en verwondingen te vermijden.
- Slechts één of liefst steeds dezelfde persoon mag de machine bedienen.
- NOOIT handen of dergelijke in de invoertrechter steken en zéker niet voorbij de origineel geplaatste rubberen beschermingslappen!!!
- Dwarsliggende stukken hout in de trechter enkel verwijderen met stilligende messentrommel en motor of met een andere zware tak verwijderen.
- Nooit de machine tijdens het draaien verlaten.
- Bij bijvoorbeeld vervangen van de messen en ondermes moet de motor vooraf worden stilgelegd en de dodemanshendel ingedrukt en het motorcontact op nul (0)!
- 1 uur na de eerste ingebruikname controleren of alle bouten en/of schroeven vast genoeg zitten, zoniet met gepaste onbeschadigde sleutels vast zetten of een afspraak maken bij uw verdeelagent.
- Gebruik enkel en alléén originele **JO BEAU** onderdelen, en laat indien nodig tijdig Uw machine onderhouden en/of repareren bij een erkende **JO BEAU** handelaar. Enkel en alléén op deze wijze kan Uw machine van een mogelijke garantie genieten binnen de 12 maanden na aankoopdatum en zodoende is uw machine in orde met de CE veiligheid!!!
- De machine kan enkel hersteld worden door een erkende **JO BEAU** handelaar.
- Bij het versnipperen van hout ontwikkelt de hakselaar méér dan 90 dB (A) (dit is

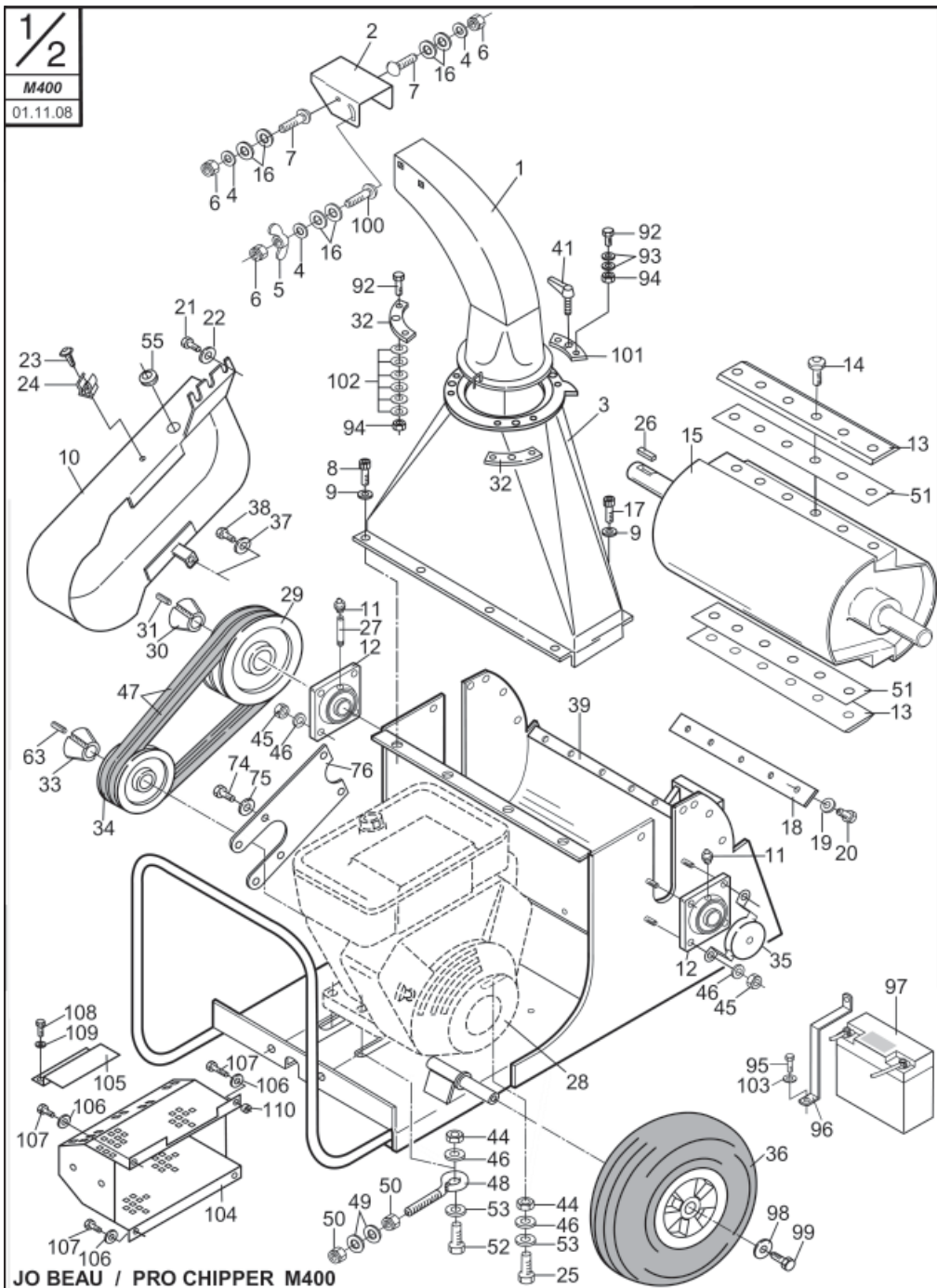
volledig volgens de wettelijk toegelaten bepalingen!!!) en daarom is men verplicht om oorbeschermers te dragen.

2. De machine in bedrijf stellen

Zorg er eerst en vooral voor dat de machine zo vlak en stabiel mogelijk opgesteld staat. Het gevareng gebied moet gerespecteerd worden. Dit wil zeggen, wanneer men hakselt, zorg er dan voor dat niemand kan gekwetst worden door wegslingerende houtsnippers.

Gevarenzone uitwerpbuis: 12 m - 45°





3. Werken met de houtversnipperaar

Start de motor en laat hem opwarmen op half gas (+/- 30sec). Geef nu volgas met de motor.

Voer de takken in en laat los, de takken moeten zo goed als automatisch ingetrokken worden, indien niet zijn de messen waarschijnlijk te ver versleten of zijn ze niet goed afgesteld. Zijtakken groter dan 3 cm diameter eerst afsnoeien en afzonderlijk invoeren.

LET OP VOOR VOLGENDE PUNTEN!!!

BIJ ONVOORZIENE OMSTANDIGHEDEN NOOIT AARZELEN OM DE MOTOR STIL TE LEGGEN OF INDIEN AANWEZIG DE NOODSTOP TE GEBRUIKEN.

De uitwerppijp moet altijd stevig op de machine bevestigd staan zodat het versnipperde materiaal niet de hoogte wordt ingeslingerd en er niemand gekwetst kan worden.

Zorg er voor dat de invoertrechter onderaan altijd stevig bevestigd is door de 2 bouten en moeren!!!

4. Transport

Wanneer men de machine verplaatst dient men de motor uit te schakelen.

Bij transport is het ook steeds aan te raden de benzinekraan dicht te draaien en de machine vast te binden.

Onderhoud van de houtversnipperaar en de controlepunten

- De controles en onderhoud dienen te gebeuren met uitgeschakelde motor en aandrijving.
- Reinigen van de houtversnipperaar: nooit op de kogellagers en V-riem spuiten met een hogedrukreiniger, indien wel komt er water in de lagering terecht (garantie vervalt).
- Vooraleer U uw machine opslaat eventueel zorgen dat deze perfect in orde gebracht is en de messen, messentrommel, lagere met olie beschermen tegen corrosie.

Probleem - Oorzaak - Oplossing

Probleem	Oorzaak	Oplossing
Onvoldoende intrekken of snipperprestatie. Geen mooie houtsnippers.	<ul style="list-style-type: none"> • Messen te ver versleten. • Diameter van de takken te groot. • Teveel speling tussen mes en ondermes. 	<ul style="list-style-type: none"> • Messen draaien, slijpen of vervangen. • Maximum diameter is 10 cm. • Speling regelen met dikteplaatjes en/of ondermes.
Motor valt stil.	<ul style="list-style-type: none"> • Geen brandstof. • Te weinig motorolie. • Invoertrechter is open. • Noodstop ingedrukt. • Andere. 	<ul style="list-style-type: none"> • Brandstof bijvullen. • Oliestand controleren. • Dichtschroeven. • Noodstop uittrekken. • Uw dealer raadplegen.
Motor start niet.	<ul style="list-style-type: none"> • Invoertrechter staat open. • Voorgaande controleren. 	<ul style="list-style-type: none"> • Dichtschroeven. • Alle voorgaande controleren of dealer raadplegen.
Machine blokkeert tijdens het versnipperen.	<ul style="list-style-type: none"> • Diameter te groot. • Vreemde voorwerpen in de machine. • Messen versleten. 	<ul style="list-style-type: none"> • Max. diameter 10 cm. • Vreemde voorwerpen verwijderen en messen nazien op slijtage. • Desgewenst draaien, vervangen, slijpen of dealer raadplegen.

JO BEAU PRO CHIPPER M400

Fig.	Part Number	Qty	Description	Bezeichnung	Description	Benaming
90	M40090	2	Tube	Rohr	Tube	Buis
91	M40091	2	Wheel	Rad	Roue	Wiel
92	M40092	6	Screw	Schraube	Vis	Bout
93	M40093	12	Washer	Beilagscheibe	Rondelle	Sluistring
94	M40094	6	Nut	Mutter	Ecrou	Moer
95	M40095	2	Screw	Schraube	Vis	Bout
96	M40096	1	Support	Stutze	Support	Steun
97	M40097	1	Battery	Batterie	Batterie	Batterij
98	M40098	2	Washer	Beilagscheibe	Rondelle	Sluistring
99	M40099	2	Screw	Schraube	Vis	Bout
100	M400100	1	Carriage bolt	Schraube	Vis a coll. care	Bolkopschroef
101	M400101	1	Segment	Segment	Segment	Segment
102	M400102	24	Washer	Beilagscheibe	Rondelle	Sluistring
103	M400103	2	Washer	Beilagscheibe	Rondelle	Sluistring
104	M400104	1	Protection	Schutze	Protection	Afscherming
105	M400105	1	Protection	Schutze	Protection	Afscherming
106	M400106	4	Washer	Beilagscheibe	Rondelle	Sluistring
107	M400107	4	Screw	Schraube	Vis	Bout
108	M400108	2	Screw	Schraube	Vis	Bout
109	M400109	2	Washer	Beilagscheibe	Rondelle	Sluistring
110	M400110	1	Spacer	Distanzstuck	Entretoise	Afstandsring

JO BEAU PRO CHIPPER M400

Fig.	Part Number	Qty	Description	Bezeichnung	Description	Benaming
46	M40046	10	Washer	Beilagscheibe	Rondelle	Sluitring
47	M40047	2	Belt	Keilriemen	Courroie	Riem
48	M40048	2	Adjusting rod	Hohlschraube	Tige de reglage	Regelvijs
49	M40049	4	Washer	Beilagscheibe	Rondelle	Sluitring
50	M40050	2	Nut	Mutter	Ecrou	Moer
51	M40051	2	Shim	Einstellplatte	Cale de reglage	Pasplaat
52	M40052	2	Bolt	Schraube	Vis	Bout
53	M70053	4	Washer	Beilagscheibe	Rondelle	Sluitring
54	M40054	1	Canvas	Tuch	Toile	Doek
55	M40055	1	Grommet	Gummiring	Entretoise	Kabeldoorgang
56	M40056	11	Rivet	Niete	Rivet	Klinknagel
57	M40057	1	Stop	Stopp	Blocage	Stop
58	M40058	1	Decal	Klebebilder	Transfer	Plakplaatje
59	M40059	1	Housing	Einfuhrung	Chargeur	Invoerder
60	M40060	2	Decal	Klebebilder	Transfer	Plakplaatje
61	M40061	1	Decal	Klebebilder	Transfer	Plakplaatje
62	M40062	1	Decal	Klebebilder	Transfer	Plakplaatje
63	M40063	2	Screw	Schraube	Vis	Bout
64	M40064	1	Decal	Klebebilder	Transfer	Plakplaatje
65	M40065	6	Screw	Schraube	Vis	Bout
66	M40066	6	Screw	Schraube	Vis	Bout
67	M40067	12	Washer	Beilagscheibe	Rondelle	Sluitring
68	M40068	2	Nut	Mutter	Ecrou	Moer
69	M40069	4	Washer	Beilagscheibe	Rondelle	Sluitring
70	M40070	2	Screw	Schraube	Vis	Bout
71	M40071	1	Protection RH	Schutze Rechts	Protec teur D.	Afscherming Rechts
72	M40072	1	Wiring loom	El.Drahtanlage	Faisceau	Electriciteitskabel
73	M40073	1	Switch	Schalter	Interrupteur	Schakelaar
74	M40074	4	Screw	Schraube	Vis	Bout
75	M40075	4	Washer	Beilagscheibe	Rondelle	Sluitring
76	M40076	1	Cover	Deckel	Couvercle	Deksel
77	M40077	1	Screw	Schraube	Vis	Bout
78	M40078	1	Washer	Beilagscheibe	Rondelle	Sluitring
79	M40079	6	Nut	Mutter	Ecrou	Moer
80	M40080	2	Plug	Stopfen	Bouchon	Plug
81	M40081	2	Screw	Schraube	Vis	Bout
82	M40082	2	Washer	Beilagscheibe	Rondelle	Sluitring
83	M40083	2	Bearing	Rollenlager	Roulement	Rollager
84	M40084	1	Support	Stutze	Support	Wielsteun
85	M40085	2	Bearing	Rollenlager	Roulement	Rollager
86	M40086	2	Wheel fork	Radstudze	Support,roue	Wielvork
87	M40087	2	Screw	Schraube	Vis	Bout
88	M40088	2	Washer	Beilagscheibe	Rondelle	Sluitring
89	M40089	2	Bushing	Buechse	Bague	Bus

Technische gegevens

Aandrijving

VANGUARD motor 18 PK/HONDA motor 20 PK, tweecilinder, 4-takt, benzine.
dmv 2 industriële V-riemen.

Maximum motortoerental

3550 tr./Min.

Versnippersysteem

2 snijmessen van 40cm op een Trommel (standtijd bij vers hout +/- 60 u per snijkant (2 snijkanten per mes - 2x herslijpbaar bij normale slijtage))
1 tegenmes van 40cm op het chassis (=4 maal bruikbaar)

Afmetingen

Lengte: 187cm
Breedte: 73cm
Hoogte: 131,5cm
Gewicht: +/- 148 kg

Verdeeladressen

Uw erkende **JO BEAU** products dealer:

EG-VERKLARING VAN OVEREENSTEMING VOOR MACHINES

(RICHTLIJN 98/37/EEG, BIJLAGE II, ONDER A)

Fabrikant: **JO BEAU** products bvba®

Adres: GRASDREEF 10 - 8200 ST MICHIELS (BRUGGE)

Verklaart hiermede dat:

De houtversnipperaar met motor voldoet aan de bepalingen van de machinerichtlijn 98/37/EEG en met de nationale wetgeving ter uitvoering van deze richtlijn.

MERKNAAM: **JO BEAU** products bvba®

TYPE: PRO-CHIPPER M 400

CHASSIS NUMMER:

KENTEKEN VAN ECHTHEID

JO BEAU		GRASDREEF 10
PRODUCTS bvba		8200 BRUGGE (BELGIUM)
Pat. no:		TEL: +32(0)50 / 38 42 86
		info@jobeau.com
		www.jobeau.com
TYPE		
CHASSIS nr.		
BOUWJAAR		
MOTOR		
max. \curvearrowright /min.		

GEDAAN TE ST-MICHIELS - BRUGGE; op 22 augustus 2007

Handtekening zaakvoerder



Jozef Beuprez

Voor **JO BEAU** products bvba®,

JO BEAU PRO CHIPPER M400

Fig.	Part Number	Qty	Description	Bezeichnung	Description	Benaming
1	M4001	1	Spout	Abfluskanal	Goulotte	Afvoerbus
2	M4002	1	Cover	Deckel	Couvercle	Afvoerklap
3	M4003	1	Spout	Abfluskanal	Goulotte	Afvoerbus
4	M4004	3	Washer	Beilagscheibe	Rondelle	Sluitring
5	M4005	1	Wing nut	Mutter	Ecrou	Vleugelmoer
6	M4006	3	Nut	Mutter	Ecrou	Moer
7	M4007	2	Carriage bolt	Schraube	Vis a coll. care	Bolkopschroef
8	M4008	4	Bolt	Bolzen	Vis	Bout
9	M4009	8	Washer	Schliesring	Rondelle	Sluitring
10	M40010	1	Cover	Deckel	Couvercle	Deksel
11	M40011	4	Grease fitting	Schmiernippel	Graisneur	Smeernippel
12	M40012	2	Bearing	Rollenlager	Roulement	Rollager
13	M40013	2	Knife	Messer	Couteau	Mes
14	M40014	12	Knife bolt	Schraube	Vis	Mesbout
15	M40015	1	Knife drum	Messertrommel	Batteur	Messentrommel
16	M40016	6	Washer	Beilagscheibe	Rondelle	Sluitring
17	M40017	4	Bolt	Bolzen	Vis	Bout
18	M40018	1	Counter-knife	Gegenmesser	Contre-couteau	Tegenmes
19	M40019	5	Washer	Schliesring	Rondelle	Sluitring
20	M40020	5	Screw	Schraube	Vis	Bout
21	M40021	3	Screw	Schraube	Vis	Bout
22	M40022	3	Washer	Beilagscheibe	Rondelle	Sluitring
23	M40023	1	Screw	Schraube	Vis	Bout
24	M40024	1	Clamp	Klemme	Bride	Klem
25	M40025	2	Screw	Schraube	Vis	Bout
26	M40026	1	Key	Schlüssel	Clavette	Spie
27	M40027	1	Tube	Rohr	Tube	Buisje
28	M40028	1	Engine	Motor	Moteur	Motor
29	M40029	1	Pulley	Rolle	Poulie	Riemschijf
30	M40030	1	Bushing	Buchse	Bague	Klemstuk
31	M40031	2	Screw	Schraube	Vis	Bout
32	M40032	2	Segment	Segment	Segment	Segment
33	M40033	1	Bushing	Buchse	Bague	Klemstuk
34	M40034	1	Pulley	Rolle	Poulie	Riemschijf
35	M40035	1	Cover	Deckel	Couvercle	Deksel
36	M40036	2	Wheel	Rad	Roue	Wiel
37	M40037	1	Washer	Beilagscheibe	Rondelle	Sluitring
38	M40038	1	Screw	Schraube	Vis	Schroef
39	M40039	1	Frame	Rahmen	Chassis	Raam
40	M40040	1	Wiring loom	El.Drahtanlage	Faisceau	Electriciteitskabel
41	M40041	1	Handle	Handgriff	Poignee	Handvijs
42	M40042	1	Protection LH	Schutz Links	Protection G.	Afscherming Links
44	M40044	Nut	Mutter	Ecrou	Moer	Moer
45	M40045	8	Nut	Mutter	Ecrou	Moer