

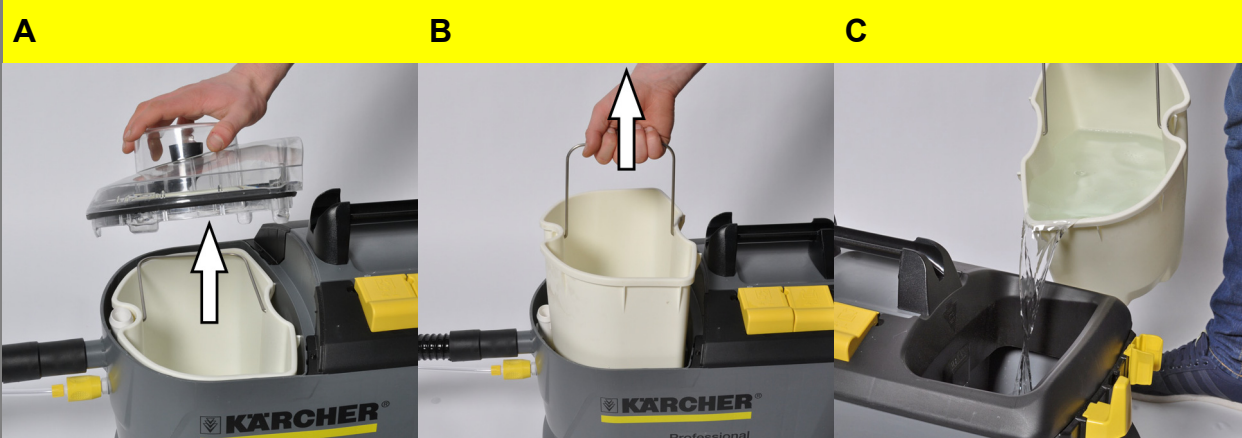


-WAARSCHUWING

Dit zijn slechts korte instructies! Lees de bedieningsinstructies bij het apparaat voordat u het apparaat gebruikt of onderhoudt. Het niet naleven van de bedienings- en veiligheidsinstructies kan leiden tot schade aan het apparaat en tot risico's voor de bediener en andere personen.

Opstart

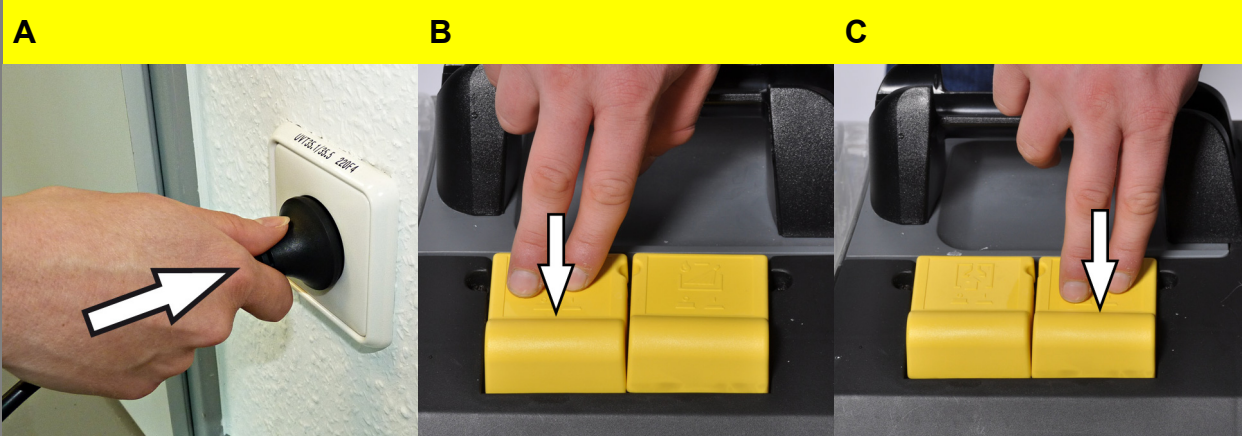
1



- A Verwijder het deksel van de vuilwatertank.
- B Verwijder de vuilwatertank.
- C Vul deze met vers water en detergent. Het vulpeil mag de markering "MAX" niet overschrijven.

Bediening

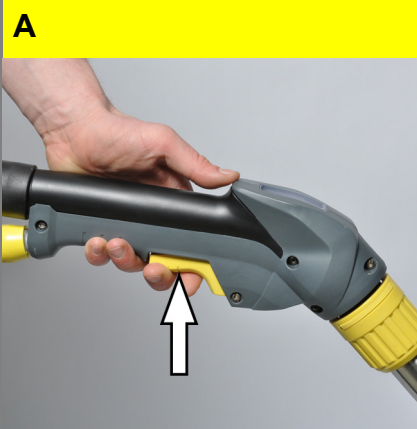
1



Apparaat inschakelen

- A Steek de netstekker in het stopcontact.
- B Schakelaar Zuigen indrukken om de zuigturbine in te schakelen.
- C Schakelaar Spuiten indrukken om de spuitpomp in te schakelen.

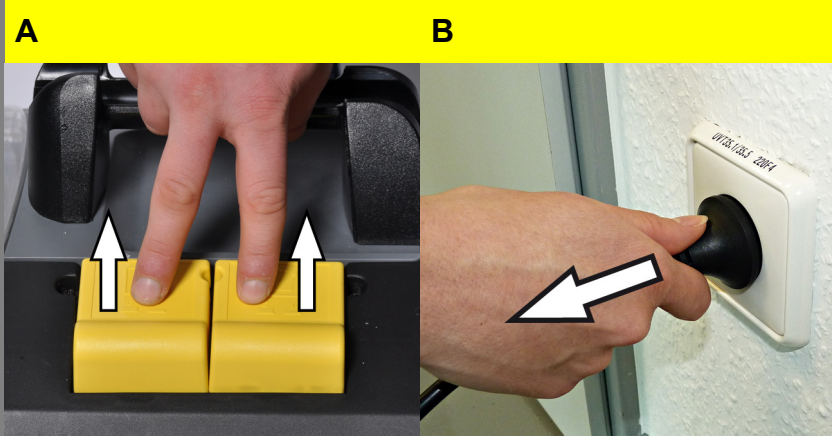
2



- A Voor het opspuiten van reinigingsoplossing, de hendel op de elleboog bedienen. Het te reinigen oppervlak in overlappende banen reinigen. Daarbij de spuitkop achteruit trekken (niet schuiven).

Werking beëindigen

1



Schakel het apparaat uit

- A Schakelaar spuiten en schakelaar zuigen uitschakelen.
- B Netstekker uittrekken.

Werking beëindigen

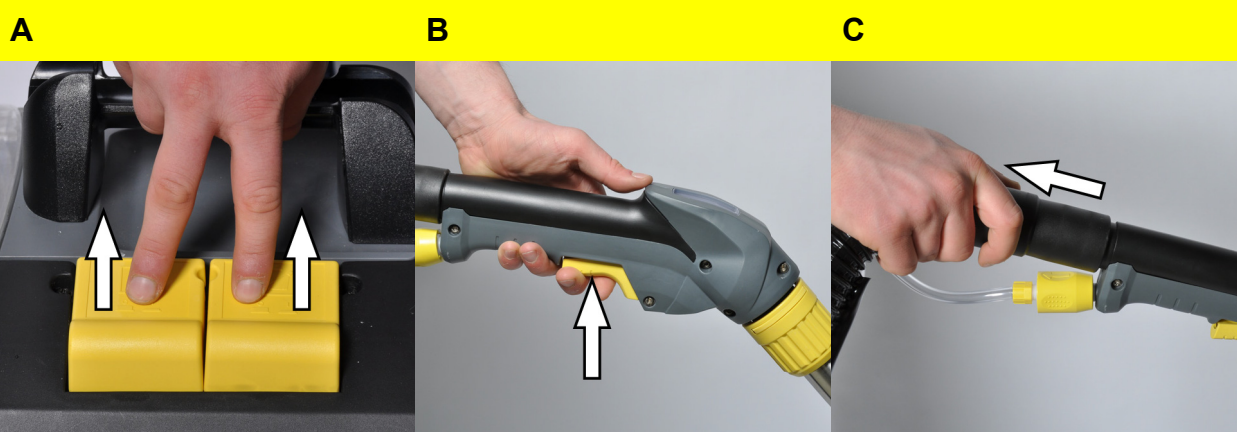
2



Vuilwaterreservoir leegmaken

- A Indien het vuilwaterreservoir vol is, de schakelaar zuigen en de schakelaar spuiten uitschakelen.
- B Deksel verwijderen.
- C Vuilwaterreservoir uit het apparaat nemen en leegmaken.

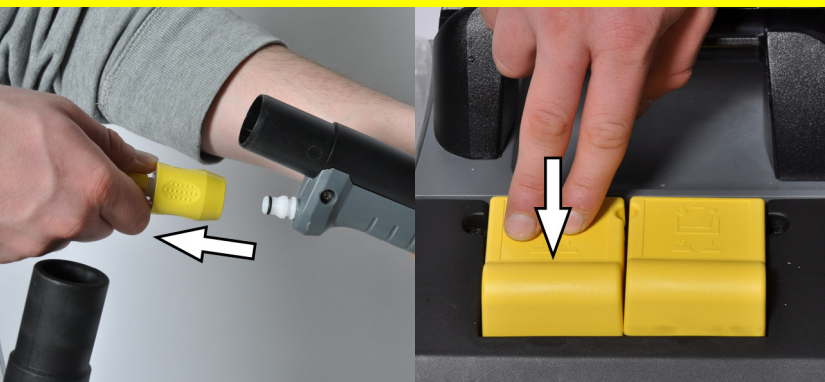
3



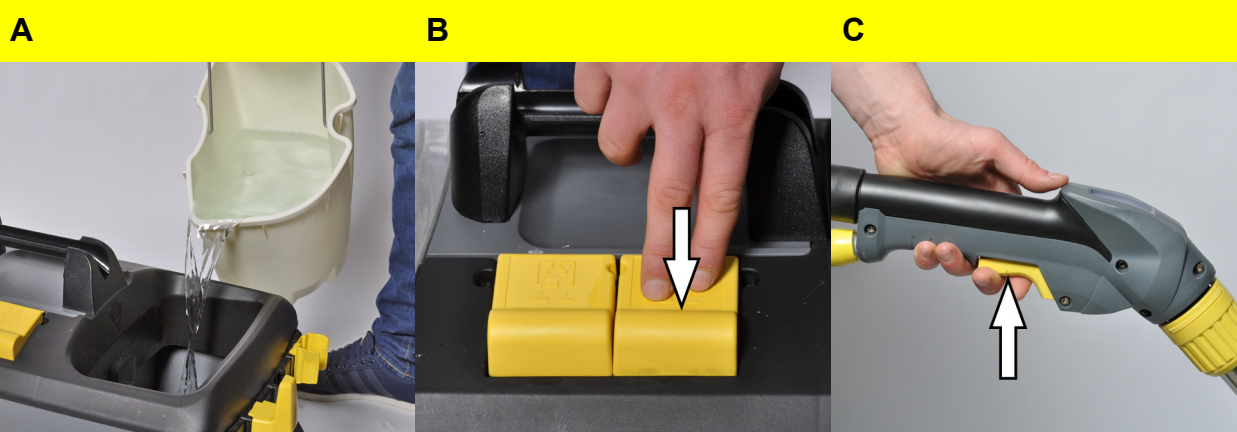
Schoonwaterreservoir leegmaken

- A Apparaat uitschakelen.
- B Hendel aan de elleboog kort bedienen om de druk te doen afnemen.
- C Elleboog van de spuit-/zuigslang scheiden. Zuigslang in het schoonwaterreservoir hangen.
- D Schakelaar zuigen indrukken om de zuigturbine in te schakelen.

D



4



Na elk bedrijf

- A Apparaat spoelen.
- B Vuilwaterreservoir leegmaken en onder stromend water reinigen.
- C Schoonwaterreservoir leegmaken. Zuig het resterende water uit de tank.
- D Apparaat aan de buitenkant met een vochtige doek reinigen.
- E Ter preventie van onaangename geuren al het water voor een langdurige stilstand uit het apparaat verwijderen.
- F Apparaat grondig laten drogen: deksel wegnemen of opzij zetten

6



Transport

- A Voor het transport de zuigbuis op de draaggreep leggen en de spuit-/zuigslang op het apparaat leggen. Stroomkabel opwikkelen en in de kabelhaak hangen.